

Neues aus der Navigationswelt

✓ Komoot

- Neues Gesicht und Funktionen

✓ Welchen Beitrag leisten

■ Google Maps

- Navigieren zum Startpunkt
- Position für Komoot

■ Whats APP

- Standort mitteilen

✓ Neue interessante Planungssysteme

■ [Mapy.Com](#)

■ [Geolife](#)

■ [Fietsknoop](#)

Komoot

File Bearbeiten Ansicht Chronik Lesezeichen Profile Extras Hilfe

Der beste Routenplaner zum R&X

www.komoot.com/de-de/plan/tour/d08AyiHggCGHzM=F2swBjbp3W7ldLoA/@

Suchen Anmelden

Meistbesucht https://www.dkb.de/ https://www.ksk-syke... http://www.weser-kuri... https://www.amazon.d... https://www.komoot.d... https://www.focus.de/... https://www.elster.de/... Weitere Lesezeichen

komoot Suchen Home Touren Updates Gespeichert Premium Neu

Deine Route

994 Bilder

Wegpunkte

- Wegpunkt A
- Brocken
- + Wegpunkt hinzufügen

Ort suchen Hin- & rückweg

223 km Distanz 14Std 45M Geschätzte Zeit 1.950 m Höhenmeter 820 m Höhenverlust Schwierig Schwierigkeit Höhenprofil

Deutschland

CAW 19.11.2025

Digitale Satellitengestützte Navigation

Komoot

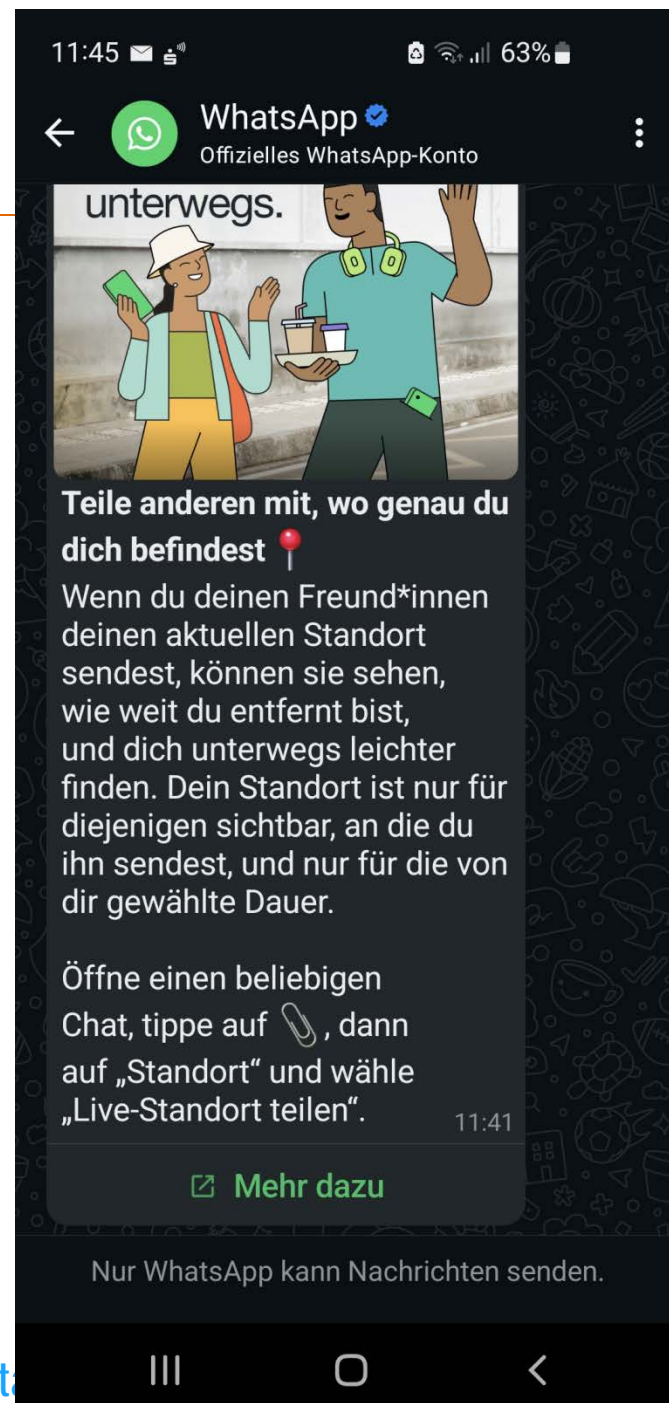
Überarbeiteter Web-Routenplaner: wichtige Infos wie Distanz, Höhenmeter, Dauer sind jetzt direkt sichtbar; ohne zu scrollen

- ✓ Verbesserte „Touren“-Funktionen: Kartenbasierte Oberfläche mit Filtern wie Wegoberfläche, Höhenprofil, Distanz.
- ✓ Dynamische Routenaktualisierungen: Geplante Touren werden beim Öffnen/Start geprüft, ggf. an neue Kartendaten angepasst.
- ✓ Neue Icons & Kategorien für Highlights: Damit man auf einen Blick erkennt, ob z. B. Aussichtspunkt, Wasserfall oder Gaststätte.
- ✓ Optionen wie Highlights, Trail View-Bilder und gespeicherte Orte lassen sich jetzt gesammelt unter „Karteneinhalte“ ein- oder ausblenden
- ✓ In den neuen Einstellungen kannst du festlegen, ob Wegpunkte automatisch am Ende deiner Tour hinzugefügt werden oder ob du sie manuell am Anfang, in der Mitte oder am Ende setzt. Dort findest du auch die Einstellung deines Tempos und ob du auf Wegen bleibst oder off-grid planst.

- ✓ Auf Wunsch zum Startpunkt navigieren
 - Smartphone, wenn der Startpunkt in Komoot weit entfernt ist
- ✓ Position in Google Maps für Komoot teilen
 - WEB Seite per Koordinaten
 - Smartphone per Teilen

Whats APP

✓ Standort mitteilen



- ✓ Alternativrouten werden erarbeitet
- ✓ Wegpunkte können mit Namen gespeichert werden
- ✓ Navigation mit Sprachführung, Verkehrsinformationen und Spurassistent – kompatibel mit
 - Android Auto und Apple CarPlay.
- ✓ Unterstützt verschiedene Verkehrsarten: Auto, Fahrrad, zu Fuß, Ski

Mapy.Com

Mapy.Com interface showing a cycling route from Diepholz to Bremen.

Map Details:

- Start:** Diepholz (marked with a red pin and 'START')
- Destination:** Bremen (marked with a red pin and 'ZIEL')
- Route:** A blue line indicates the cycling route, passing through locations like Löhne, Damme, and Osterholz-Scharmbeck.
- Distance and Time:** 89,1 km, 5:08 Std.

Right Panel (Route Summary):

- Start:** Tiemann's Hotel (Vor der Brücke 9, Stemshorn, Deutschland)
- Ziel:** Alte Wache (Henry-Wetjen-Platz 4, Weyhe - Leeste, Deutsch...)
- Buttons:** Unterkunft am Zielort finden, Speichern, Teilen, Exportieren
- Summary:** 5:08 Std., 89,1 km

Map Controls:

- Mape ändern, Luftbildkarte, 3D-Ansicht
- Suche, Route, Mein Mapy, BB
- Radfahren, Abfahrt jetzt
- Werkzeuge

CAW 19.11.2025

Digitale Satellitengestützte Navigation



File Bearbeiten Ansicht Chronik Lesezeichen Profile Extras Hilfe

Fahrradknopf Radfahren und W X +

www.fietsknoop.nl Suchen

Meistbesucht <https://www.dkb.de/> <https://www.ksk-syke...> <http://www.weser-kuri...> <https://www.amazon.d...> <https://www.komoot.d...> <https://www.focus.de/...>

Start Gegenwärtig Routen Service Konto Alle Infos

01 Fietsknoop

- Werbung -


Radfahren und Wandern mit Kreuzungen


Rad-App und Walking-App mit Radwegen und Wanderwegen


App mit Radknoten und Wanderkreuzungen in den Niederlanden und Belgien. Jetzt auch mit Knoten in Deutschland und Frankreich.


Mit einem Basiskonto können Sie eine Route auf Ihrem Computer erstellen und dann unterwegs in der Fahrrad- und Walk-App verwenden.


Fahrrad-Button[+]Plus bietet viel mehr und dann hat man keine Werbung. Sehen Sie sich die Anleitungsvideos an, um zu sehen, wie einfach Fahrradknoten funktioniert!



 Fahrradplaner

 Laufplaner

 Eine Route finden

 Finde

14:46 56%

Fietsknoop DE

 Radeln

 Wandern

 Routen

 Suchen

 GPX-Routen

 Gefährt.in

- Werbung -

 **Shell**
4.6 ★

INSTALLIEREN



Datei Bearbeiten Ansicht Chronik Lesezeichen Profile Extras Hilfe

01 Fietsroute app voor fietsroutes x +

www.fietsknoop.nl/landkreisoldenburg/deutsch

Suchen

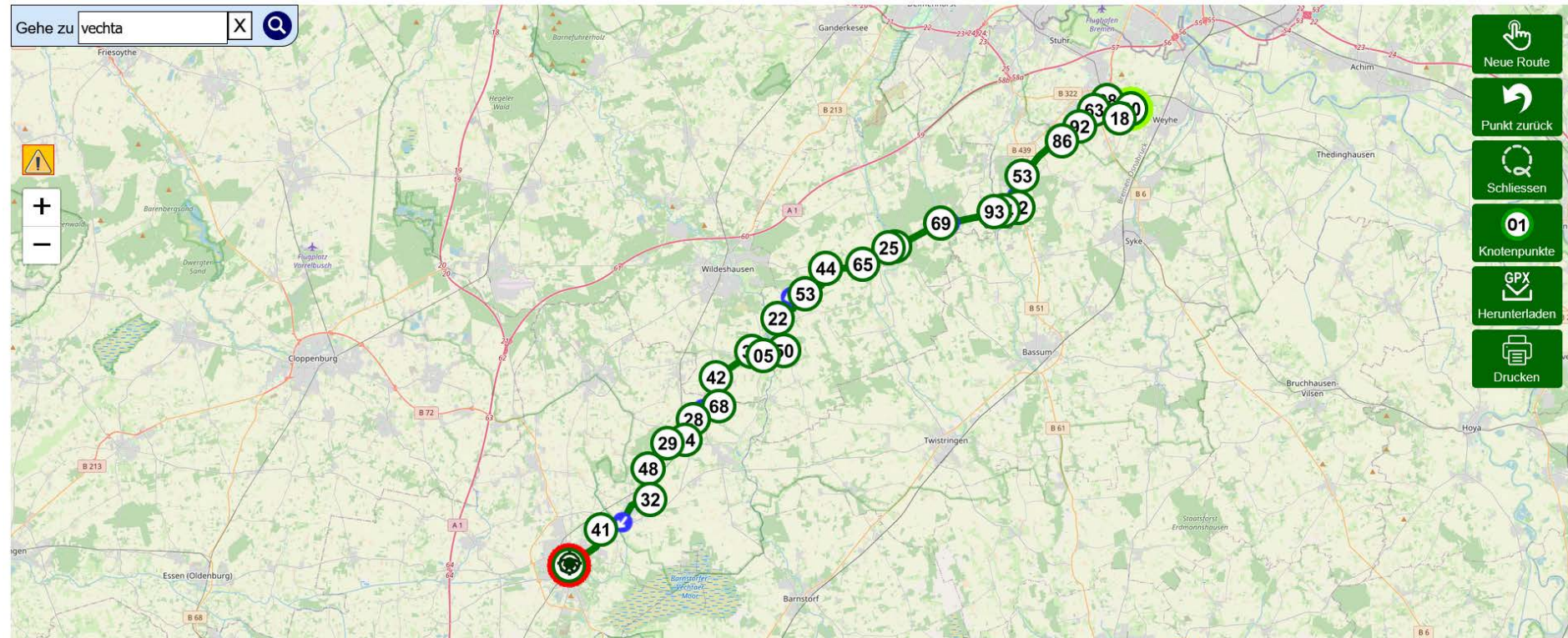
Meistbesucht <https://www.dkb.de/> <https://www.ksk-syke...> <http://www.weser-kuri...> <https://www.amazon.d...> <https://www.komoot.d...> <https://www.focus.de/...> <https://www.elster.de/...>

Anmelden Weitere Lesezeichen

Erstellen Sie Ihre Route durch Klicken auf die Knotenpunkte

© Copyright - www.fietsknoop.nl

Gehe zu vechta X



CAW 19.11.2025

Digitale Satellitengestützte Navigation

Geolife

GeoLife.de

Zur Karte

Start

Ziel

Radroute planen

Willkommen bei Geolife.de

- ✓ Planungssystem für Niedersachsen
 - Radtouren
- ✓ Topographische Karten
- ✓ Karten auf Basis der amtliche Geobasisdaten des LGLN
(Landesamt für Geoinformation und Landesvermessung Niedersachsen)
- ✓ Wegenetz auf Basis des Radwegekataster Niedersachsen
- ✓ Steigungen in der Karte ersichtlich
- ✓ Verwaltungsgrenzen aufzeigen
- ✓ Wander- und Radtouren

... eine Navigationswelt ...

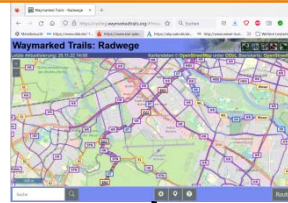
Waymarked Trails: Radwege

Tourquellen

Fietsknoop



BikeRouter



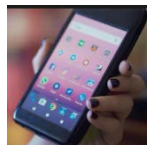
Tourenplaner- und
portale
u.a. Outdooractive
Naviki
Bikemap

Geolife
mapy

Google
...maps



Cloud, Downloaden, GPX Datei



CAW 19.11.2025

Digitale Satellitengestützte Navigation

Wie kann es weiter gehen ?

✓ Komoot-Navigation Kurse

■ Seniorenzentrum Alte Wache

- 18. und 25. Februar 2026, 9:00 bis 12:00 Uhr, (Mittwoch)

■ VHS Diepholz Kulturscheune Leeste

- 02. und 09. Februar 2026, 18:00 bis 20:15 Uhr, (Montag)